

Spezielle Fach-Informationssysteme (FIS)



Prof. Dr.-Ing. Ralf Bill
Institut für Geodäsie und Geoinformatik
Fachbereich Landeskultur und Umweltschutz
Universität Rostock

FIS

Grundlagen

Anwendungen



Fachinformationssysteme (FIS)

Eine besondere Klasse von Geo-Informationssystemen. Hierunter fallen insbesondere die Spezialanwendungen, die mit den bisherigen Ausprägungen nicht abgedeckt sind. Allgemeine Charakterisierung ist nicht möglich. Beispiele sind:

- Verkehrsleittechnik und Fahrzeugnavigation (Verkehrstelematik)
- Hotel- und Tourismus-Informationssysteme
- Immobilienmanagement
- Telekommunikation
- Geomarketing
- Militär
- Andere

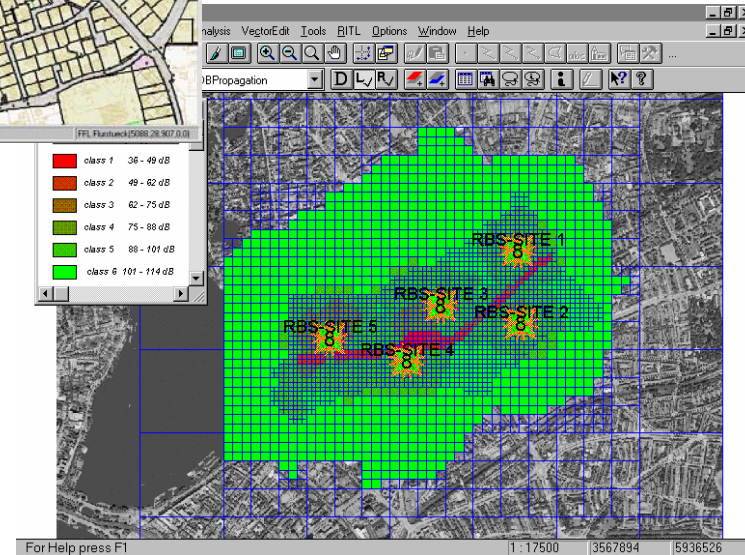
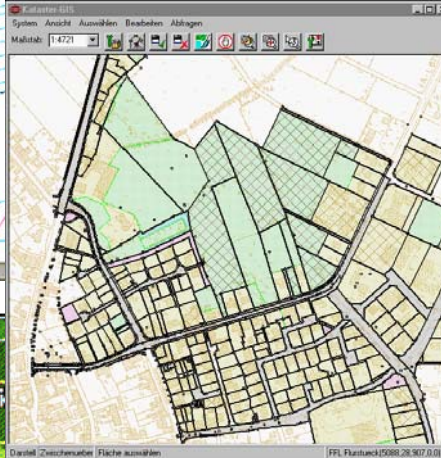
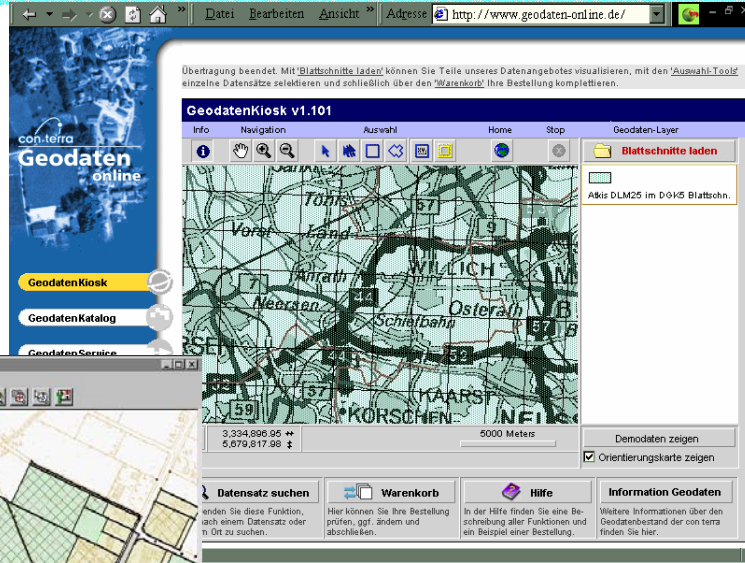
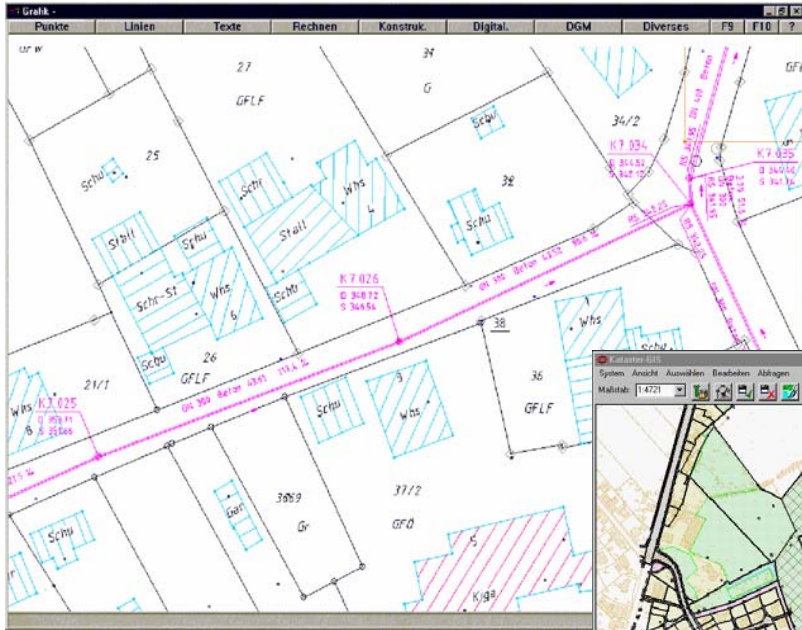
FIS

Grundlagen

Anwendungen



FIS-Anwendungsbeispiele



FIS

Grundlagen

Anwendungen