

Geodaten

Prof. Dr.-Ing. Ralf Bill

Institut für Geodäsie und Geoinformatik

Universität Rostock

Geodaten

Begriffe

Bilddaten

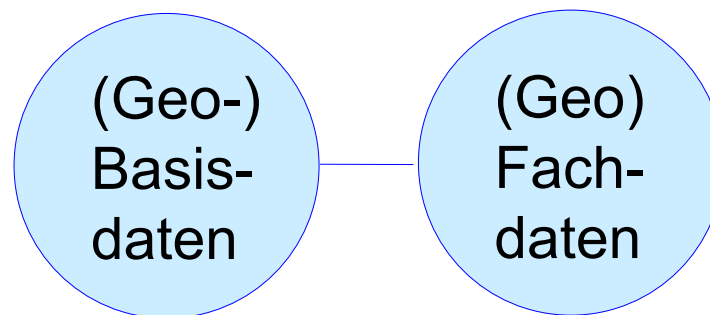
Andere Daten

Datenverfügbar.



Geodaten

- Geodaten sind Daten über Gegenstände, Geländeformen und Infrastrukturen an der Erdoberfläche, wobei als wesentliches Element ein Raumbezug vorliegen muss. Sie beschreiben die einzelnen Objekte der Landschaft. Geodaten lassen sich über den Raumbezug miteinander verknüpfen, woraus insbesondere unter Nutzung von GIS-Funktionalitäten wiederum neue Informationen abgeleitet werden können. Auf und mit ihnen lassen sich Abfragen, Analysen und Auswertungen für bestimmte Fragestellungen durchführen. Geodaten sind als Ware im Geodatenmarkt anzusehen. Geodaten lassen sich in zwei große Teilkomplexe aufteilen, nämlich die **Geobasisdaten** und die **Geofachdaten (Fachdaten)**.



Geodaten

Begriffe

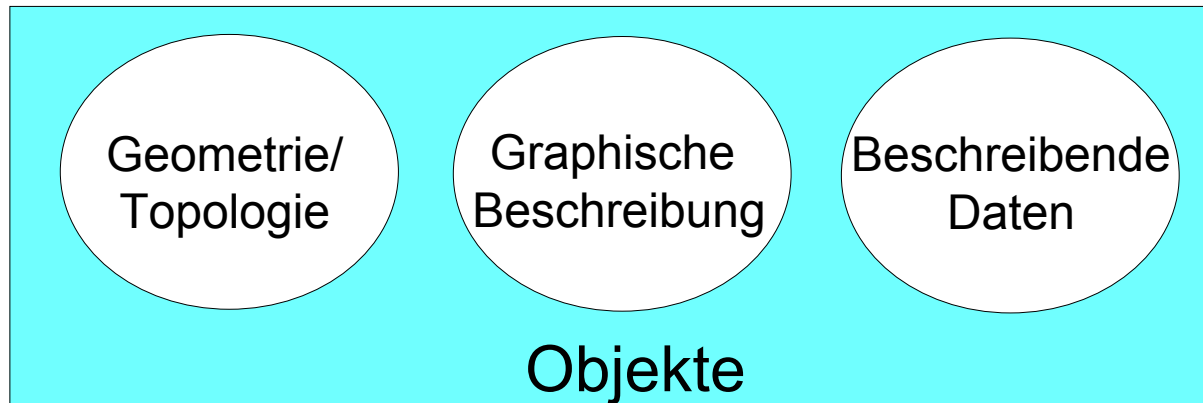
Bilddaten

Andere Daten

Datenverfügbar.

Geodaten

- Geodaten beschreiben Objekte, die durch eine Position im Raum direkt (z.B. durch Koordinaten) oder indirekt (z.B. durch Beziehungen) referenzierbar sind. Aus informationstechnischer Sicht kann man die Daten, die zusammengesetzt Geodaten ausmachen, einteilen in:
 - **Geometriedaten** (Lage und Form der Objekte),
 - **Topologiedaten** (explizit gespeicherte räumliche Beziehungen),
 - **graphische Ausprägungen** wie Signaturen, Farbe, Typographie,
 - **Sachdaten** (alphanumerische Daten zur Beschreibung der Semantik).



Geodaten

Begriffe

Bilddaten

Andere Daten

Datenverfügbar.

Geodaten

- Geodaten stellen in der klassischen Informationsverarbeitung eine besondere Herausforderung dar wegen:
 - dem hohen Erfassungsaufwand,
 - den großen Datenmengen,
 - den geforderten Antwortzeiten beim Zugriff auf Geodaten,
 - der Verarbeitung nach räumlichen Kriterien sowie
 - der Komplexität der Beziehungen der Objekte untereinander.
- Man kann bei Geodaten unterscheiden zwischen:
 - **Naturbeschreibenden Geodaten**: Geodaten, die natürliche Zustände und Prozesse auf der Erdoberfläche beschreiben und bewerten, wie z.B. hydrologische, hydrogeologische, bodenkundliche, atmosphärische, geologische und Bodendaten.
 - **Artefaktbeschreibende Geodaten**: Geodaten, die Ergebnisse menschlichen Planens und Handelns auf der Erdoberfläche beschreiben und bewerten, wie z.B. demographische, verkehrsgeographische, Wirtschafts- und Markt-, Raumordnungs- und Bauleitplanungs- sowie Landnutzungsdaten.

Geodaten

Begriffe

Bilddaten

Andere Daten

Datenverfügbar.



Geobasisdaten

- Geobasisdaten sind eine Teilmenge der Geodaten, welche die Landschaft (**Topographie**) und die **Liegenschaften** der Erdoberfläche interessenneutral beschreiben. Zu ihnen zählen im Wesentlichen die Daten der Vermessungsverwaltung, die als Grundlage für viele Anwendungen geeignet sind.
- Speziell umfasst der Geobasisdatensatz die vorhandenen Daten aus ALK, ALB und ATKIS sowie die bisher separat geführten DGM und die gescannten topographischen Kartenwerke.
- Daneben sind es Daten zu Bezugssystemen und die Grundlagennetze sowie Verwaltungsgrenzen auf nationaler, regionaler und lokaler (z.B. Flurstücks-) Ebene.
- Zukünftig zählen hierzu auch die Bilddaten wie Orthophotos, Luft- und Satellitenbilder.
- Der Zusatz **amtlich** verdeutlicht darüber hinaus, dass der Geobasisdatenbestand von öffentlichen Stellen als Auftrag erstellt wird.
- **Landinformationssysteme (LIS) erstellen Geobasisdaten.**

Geodaten

Begriffe

Bilddaten

Andere Daten

Datenverfügbar.



Geofachdaten

- (Geo)Fachdaten sind die in den jeweiligen Fachdisziplinen erhobenen Daten. Durch den Zusatz "Geo" soll konkretisiert werden, dass auch diese Daten einen Raumbezug besitzen. Zumeist wird dieser Zusatz aber weggelassen. Der Raumbezug kann direkt über Koordinaten oder auch indirekt z.B. durch Postleitzahlbezirke oder administrative Einheiten gegeben sein.
- Geofachdaten werden u.a. aufgrund von Fachgesetzen (z.B. für Statistik, Boden, Naturschutz etc.) in den Verwaltungen der Länder und des Bundes geführt.
- Anwendungsspezifische Daten eines Fachanwenders, z.B. Leitungsdaten oder Kundendaten eines Versorgungsunternehmens.

Geodaten

Begriffe

Bilddaten

Andere Daten

Datenverfügbar.



Geodateninfrastruktur

- ist dem Sinne nach vergleichbar zu anderen Infrastrukturen wie z.B. dem Verkehrsnetz. GDI ist eine aus technischen, organisatorischen und rechtlichen Regelungen bestehende Bündelung von Geoinformationsressourcen, in der Anbieter von Geodatendiensten mit Nachfragern solcher Dienste kooperieren.
- Sie besteht aus einem raumbezogenen Rahmenwerk, welches grundlegende Geometrien mit fachlichen Themen kombiniert, die von allgemeinem Interesse sind. Der Anwender nutzt diese Dateninfrastruktur und fügt seine speziellen Anwenderdaten hinzu. Er integriert und synchronisiert somit seine Datenbestände mit der Dateninfrastruktur.

Geodaten

Begriffe

Bilddaten

Andere Daten

Datenverfügbar.



Geodateninfrastruktur

- Bestandteile einer Geodateninfrastruktur sind die Geodatenbasis (z.B. Geobasisdaten und Geofachdaten) und deren Metadaten, ein Geoinformationsnetzwerk, Dienste und Standards.
- Die GDI schafft die Voraussetzung für die Wertschöpfung durch viele Nutzer in Verwaltungen sowie im kommerziellen und nichtkommerziellen Bereich. Auf ihr können sich neue Services entwickeln. Man muss also davon ausgehen, dass sich in GDI komplexe Produktionsketten etablieren werden. Informationsanbieter und Informationsnutzer treten nicht mehr direkt miteinander in Verbindung, sondern bedienen sich möglicherweise gestufter Services zur Identifikation und Aufbereitung der gewünschten Informationsprodukte.

Geodaten

Begriffe

Bilddaten

Andere Daten

Datenverfügbar.

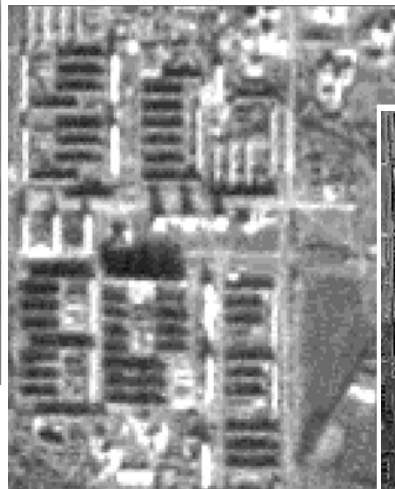


Bilddaten für Kommunen

Geodaten



1984
Landsat TM (30 m)



1986
SPOT (10 m)



1996
Luftbild (5 m)
($\hat{=}$ MOMS 2P)



1999-2002
Luftbild (1 m)
($\hat{=}$ IKONOS, Quick Bird)

Rostocker Nordwesten

Begriffe

Bilddaten

Andere Daten

Datenverfügbar.



Bilddaten für Kommunen

Geodaten

Raumbezug	Stadt-Umland	Stadt- Stadtteil	Digitale Blockkarte	Digitale Stadtgrundkarte
Erfassungs- und Kartiermaßstab	1:25.000 - 1:50.000	1:5.000 - 1: 25.000	1:2.000 - 5.000	1: 500 - 1:1.000
Typische Anwendungen	Flächennutzung Naturraumpotentiale Städtewachstum	Flächennutzung Stadtplanung Klimatopographie	Verkehrsplanung Bodenversiegelung Altlasten Biotope	Topographie Grünflächenkataster Baumkataster Altlastenkataster
Geeignete Fernerkundungssensoren	Landsat/Spot "1-Meter Satelliten"	"1-Meter Satelliten" Digitale Luftbildkamera PFIFF	Reihenmeßkammer Digitale Luftbildkamera PFIFF	Reihenmeßkammer Digitale Luftbildkamera
Bodenauflösung [m]	2 - 30	1-4	0,15-0,40	0,05 - 0,15
Daten [MB/km ² *Kanal]	0,001 - 0,1	0,06 - 1	1 - 400	1 - 400
Multispektral [Kanäle]	3 - 7	3 - 4	Farbe, CIR	Farbe, CIR
Verfügbarkeit [Tage]	5-26	1 - 20	Bei Bedarf	Bei Bedarf
Daten Nutzer [Tage]	5 - 20	1 - 3	2 - Monate	2 - Monate

Begriffe

Bilddaten

Andere Daten

Datenverfügbar.



Satellitendaten

- dynamische Entwicklung bei der Bereitstellung digitaler Satellitenbilder
- Satelliten: Typ Landsat 5, QuickBird, SPOT, ERS, IRS, JERS, NOAA, RadarSat, KVR, KFA
- Auflösungen von 160-188m (Medium), 5-30m (High) und neuerdings 1-5m
- Auftraggeber: staatliche Stellen, kommerzielle Datenerzeuger, Telekommunikationsindustrie
 - www.eoweb.dlr.de.
 - www.isis.de
 - EUROMAP Satellitendaten-Vertriebsgesellschaft mbH Neustrelitz, Spot Image Berlin (www.spotimagege.fr),
 - GEOsat Gesellschaft für Satellitennutzende Vermessung Mülheim/Ruhr (www.geosat.de)

Geodaten

Begriffe

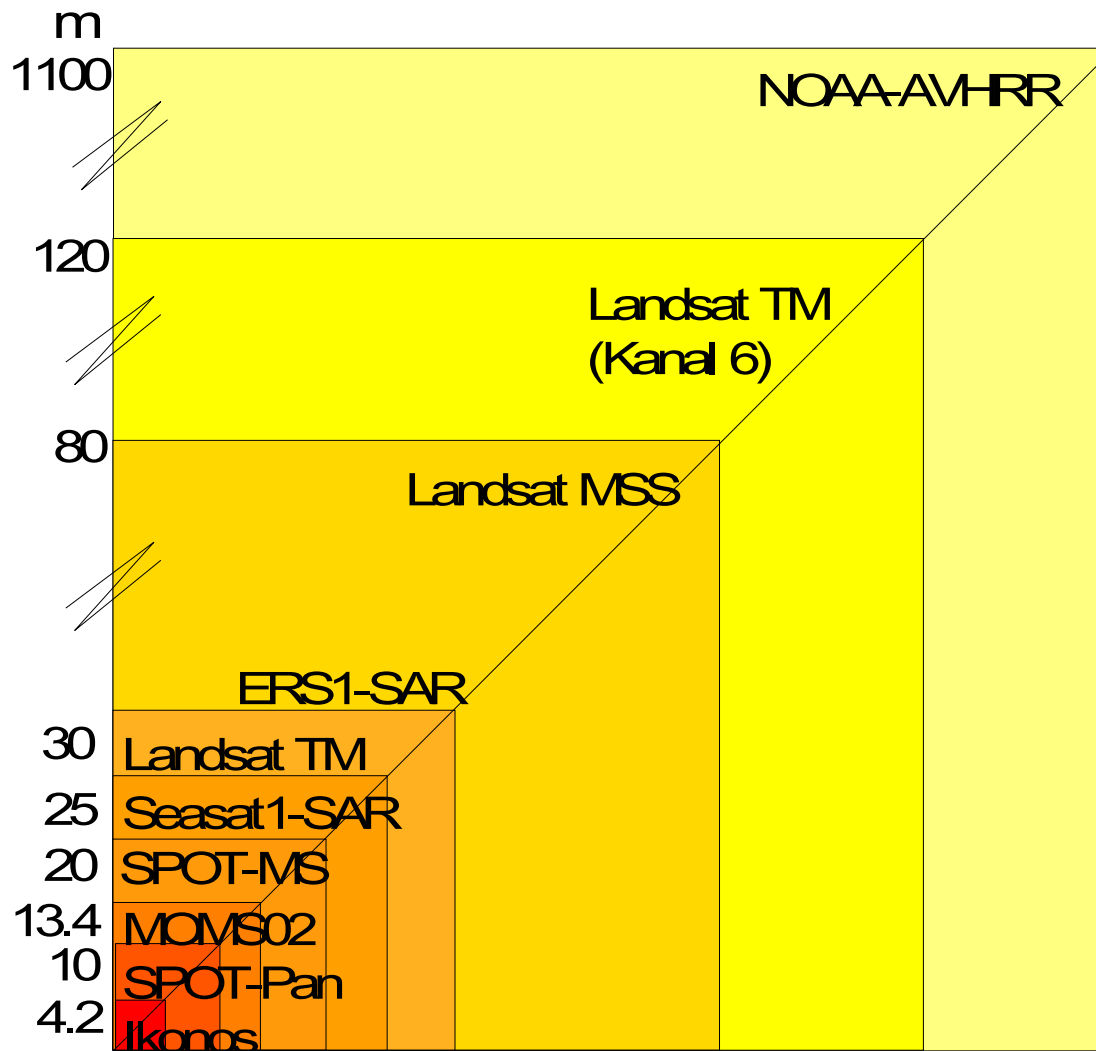
Bilddaten

Andere Daten

Datenverfügbar.



Satellitenbildsensoren und ihre Bodenauflösung



Geodaten

Begriffe

Bilddaten

Andere Daten

Datenverfügbar.



Landsat-Metadaten Rostock

Objekteigenschaften

Eigenschaft:	Wert
Satellitenszene:	194/22
Streifen:	194
Reihe:	22
Aufnahmedatum:	20.06.1992
Pixelgröße:	25 m
Geogr. Länge südwestl. Bildecke:	653,07'
Geogr. Breite südwestl. Bildecke:	3235,02'
Geogr. Länge südöstl. Bildecke:	698,56'
Geogr. Breite südöstl. Bildecke:	3330,99'
Geogr. Länge nordöstl. Bildecke:	852,01'
Geogr. Breite nordöstl. Bildecke:	3304,85'
Geogr. Länge nordwestl. Bildecke:	801,43'
Geogr. Breite nordwestl. Bildecke:	3209,77'

Geodaten

Begriffe

Bilddaten

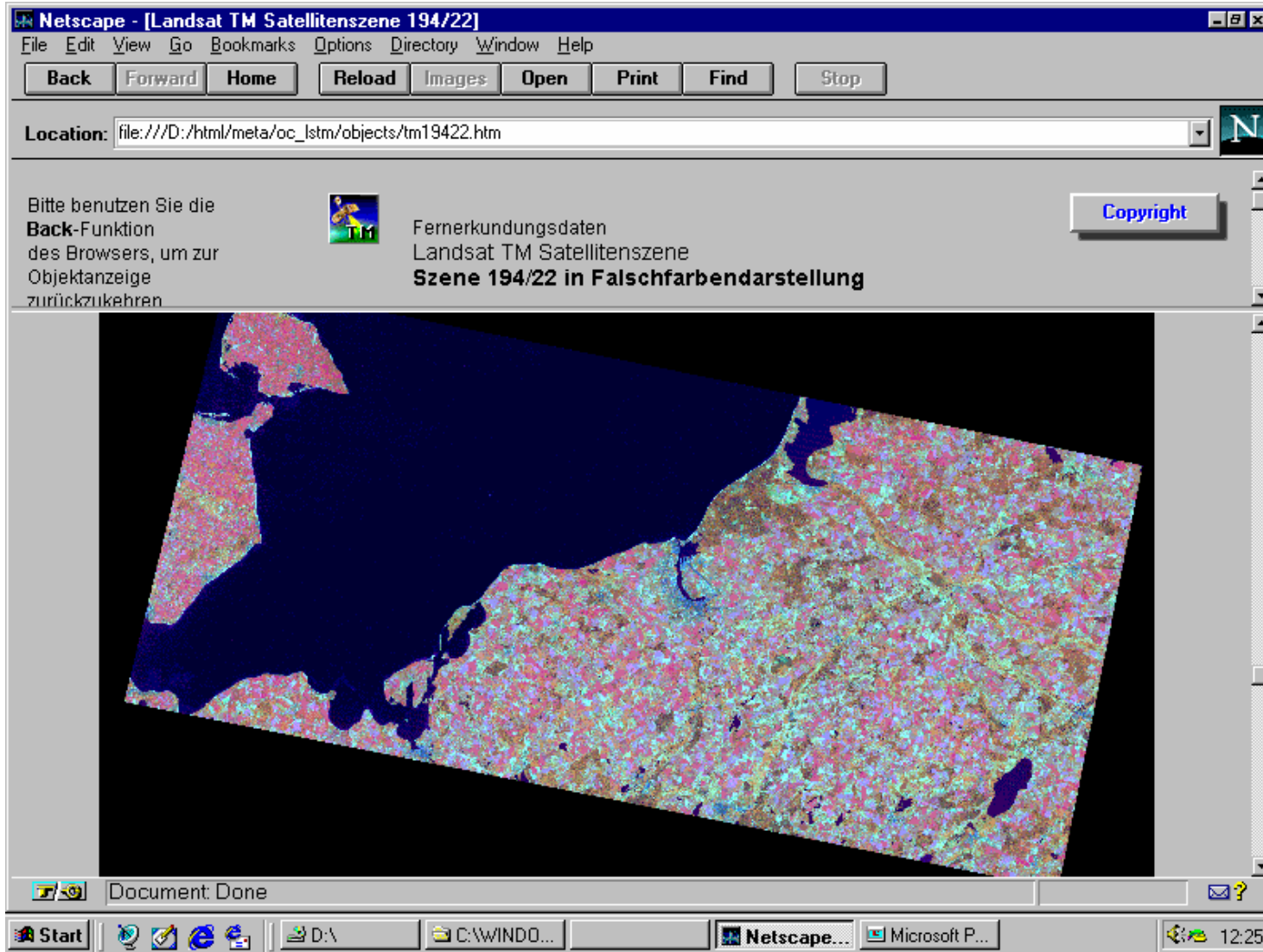
Andere Daten

Datenverfügbar.

Quelle:
CD-ROM
Statistisches
Bundesamt



Landsat-Daten Rostock



Geodaten

Begriffe

Bilddaten

Andere Daten

Datenverfügbar.

Quelle:
CD-ROM
Statistisches
Bundesamt



Landsat-TM Szenenabdeckung für MV (Standard)

Landsat TM-Sensor

Opto-mechanischer Scanner

Szene: 185*185km

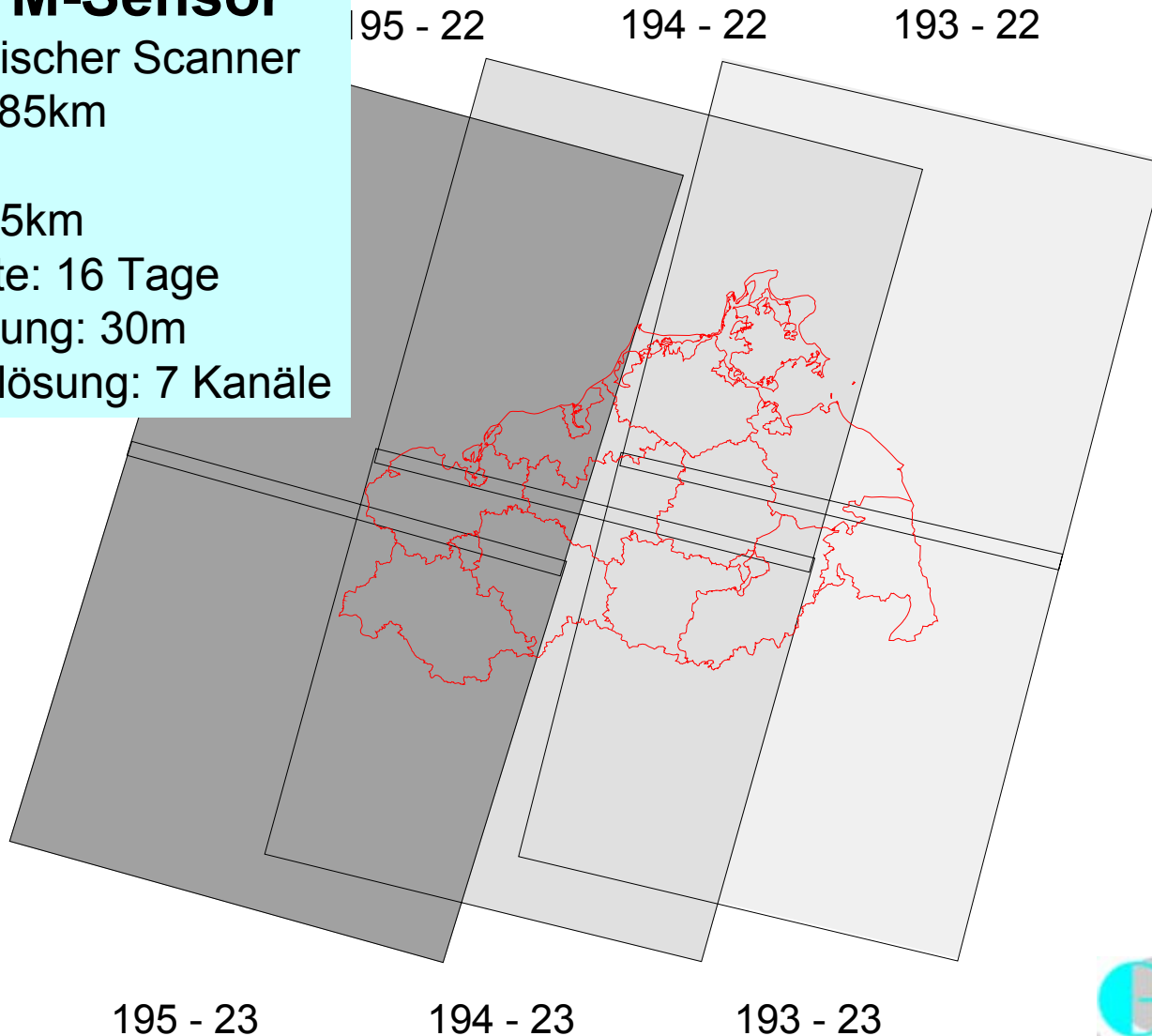
Seit 1982

Orbithöhe: 705km

Repetitionsrate: 16 Tage

Geom. Auflösung: 30m

Spektrale Auflösung: 7 Kanäle



Geodaten

Begriffe

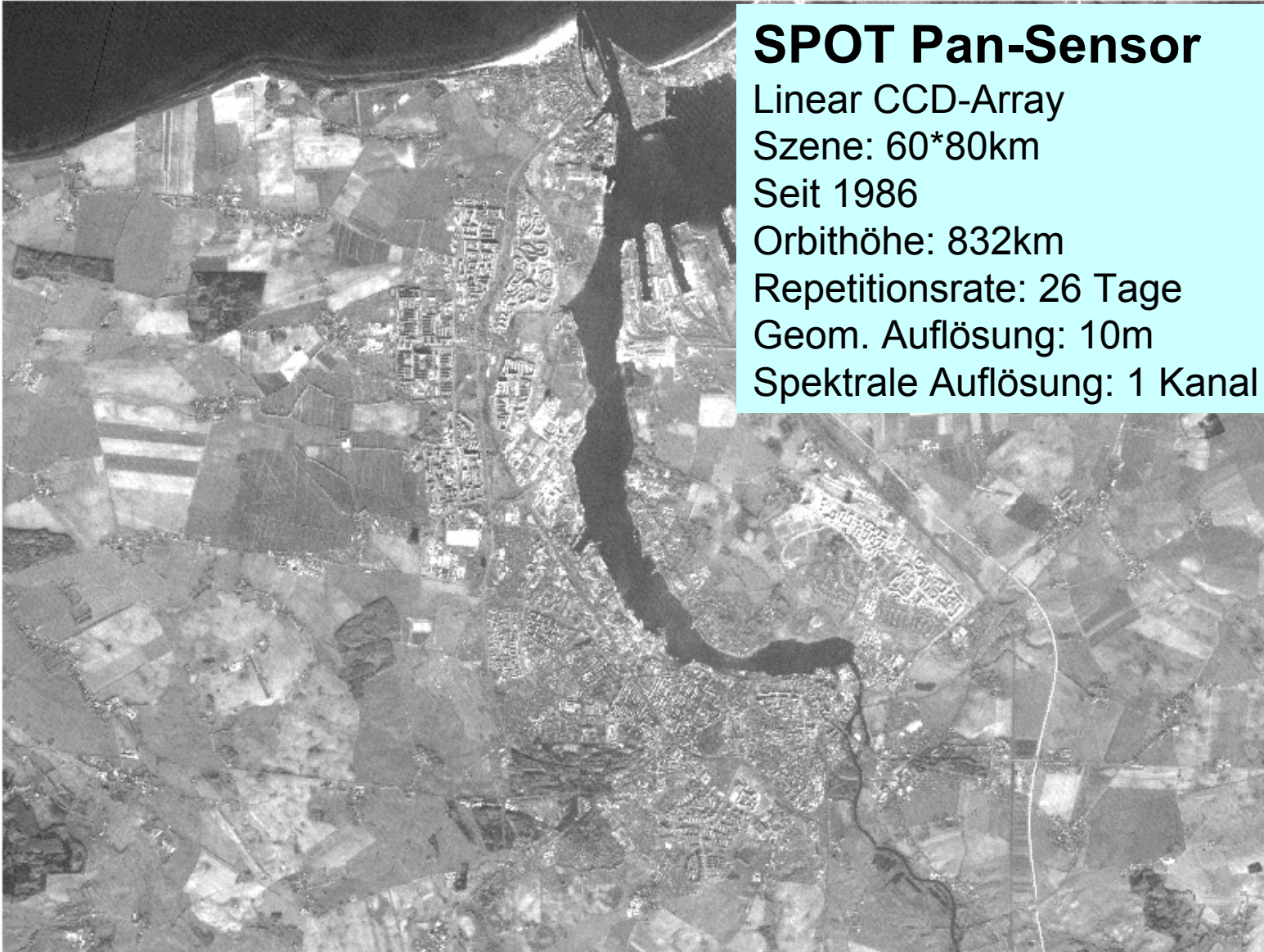
Bilddaten

Andere Daten

Datenverfügbar.



Satellitenbilder: Ausschnitt einer Spotszene



SPOT Pan-Sensor

Linear CCD-Array

Szene: 60*80km

Seit 1986

Orbithöhe: 832km

Repetitionsrate: 26 Tage

Geom. Auflösung: 10m

Spektrale Auflösung: 1 Kanal

Geodaten

Begriffe

Bilddaten

Andere Daten

Datenverfügbar.

CORINE-Metadaten zum Ausschnitt Rostock

Geodaten

Begriffe

Bilddaten

Andere Daten

Datenverfügbar.

Quelle:
CD-ROM
Statistisches
Bundesamt

Netscape - [GISU Objekt N-33-61 Rostock]

File Edit View Go Bookmarks Options Directory Window Help

Back Forward Home Reload Images Open Print Find Stop

Location: file:///D:/html/meta/oc_bobe/frame/n33061.htm

Thematische Karten
Karten der Bodenbedeckung
N-33-61 Rostock

Objekteigenschaften

Eigenschaft: **Wert**

Kartenblattnummer: **N-33-61**

Kartenblattname: **Rostock**

Koordinatensystem: **S42**

Zentralpunkt: **PULKOWO**

Kartographische Abbildung: **GAUSS-KRÜGER**

Ellipsoid: **KRASSOVSKY**

Zentralmeridian (Grad): **15°**

Zentralmeridian (Nummer): **3**

Geogr. Länge südwestl. Blattecke: **720'**

Geogr. Breite südwestl. Blattecke: **3240'**

Stand der Nomenklatur: **17.02.1989**

Bearbeiter: **GAF München**

Bearbeitungsstand: **23.01.1995**

Grenzblatt: **Nein**

Die **Eigenschaften** werden im Hauptfenster angezeigt.

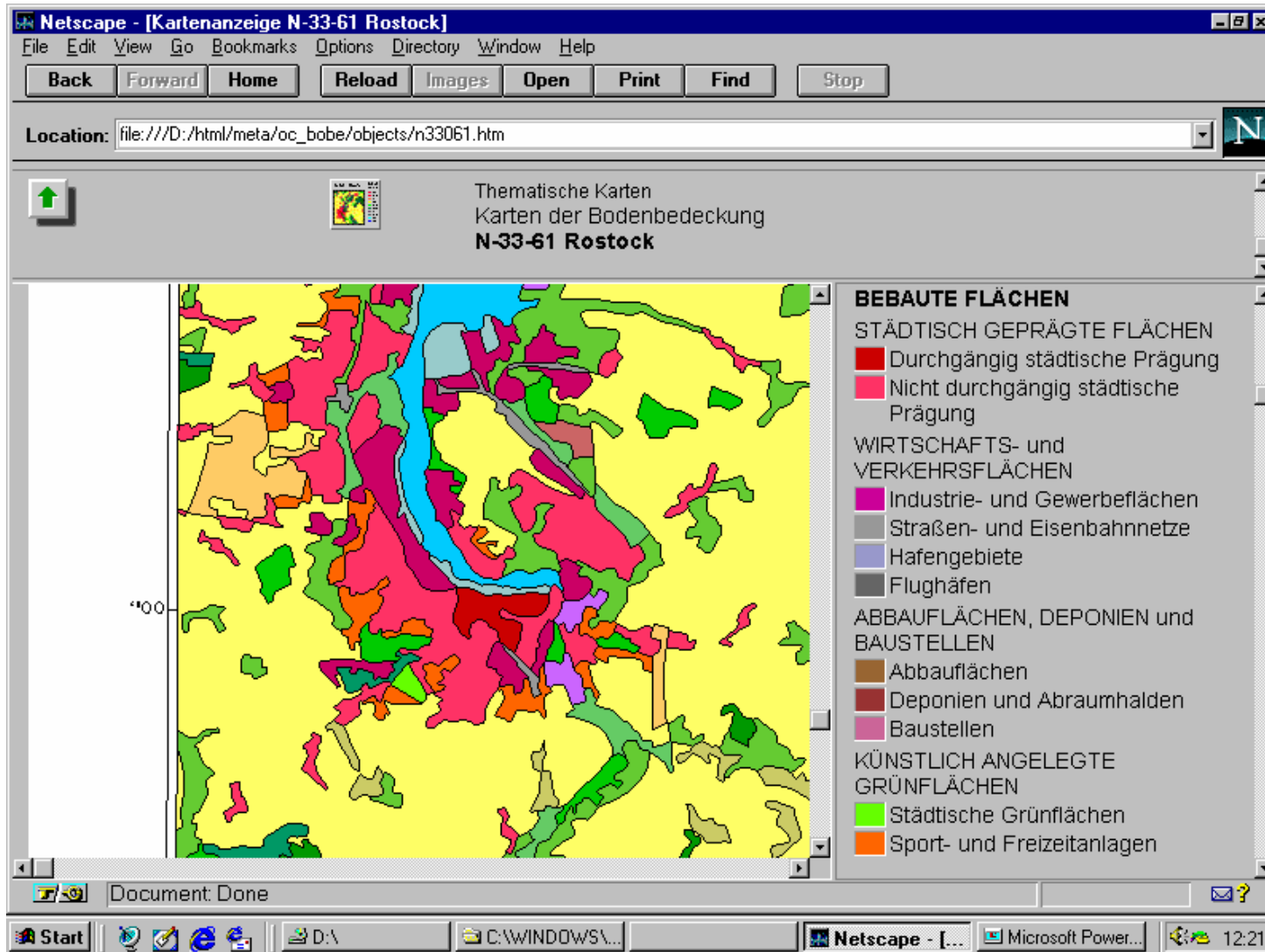
Die Hyperlinks der Spalte 'Eigenschaft' im Hauptfenster verweisen auf die Beschreibung der jeweiligen Eigenschaft.

Document: Done

Start | D:\ | C:WINDOWS\Start... | Netscape - [GIS... | 12:17



CORINE-Daten Rostock 1:100.000



Geodaten

Begriffe

Bilddaten

Andere Daten

Datenverfügbar.

Quelle:
CD-ROM
Statistisches
Bundesamt



Ikonos - Erste Aufnahme Washington D.C. 1m Auflösung panchromatisch



Geodaten

Begriffe

Bilddaten

Andere Daten

Datenverfügbar.



Bilddaten für Kommunen

- ergiebige Datenquelle für großmaßstäbige GIS-Anwendungsaufgaben
- Anbieter z.B.
 - Hansa-Luftbild (www.hansaluftbild.de)
 - KAZ Bildmess (www.kaz.de)
 - ARGE Luftbild (www.arge-luftbild.at)
 - BSF Luftbild GmbH (www.bsf-luftbild.de)
 - Eurosense (www.eurosense.com)
 - Geospace mit „Digitale Luftbildkarte Deutschland“ (www.geospace.de)
 - Phoenics (www.phoenics.com)
- Daten werden parallel zu den amtlichen digitalen Luftbildern/Orthophotos umfangreich angeboten
- hohe Aktualität, Anwendung z.B. für
 - photogrammetrische Auswertung
 - fachspezifische Ergänzung von Plänen

Geodaten

Begriffe

Bilddaten

Andere Daten

Datenverfügbar.



Digitale Orthophoto (DOP) Landesvermessungsamt M-V

Art:	Farbluftbilder
Zeitliches Intervall:	3 - 5 Jahre
Bildmaßstab:	≈ 1: 27.000
Bodenauflösung:	1 m bzw. 0.4 m/Pixel
Lieferung:	Kachelweise (2 * 2 km)
Dateigröße:	ca. 12 bzw. 75 MB
Geod. Bezugssystem:	ETRS 89, UTM
Ausgabeformat:	TIFF + *.tfw
Flächendeckung M-V:	ab 2004



DOP - Mai 2002

Geodaten

Begriffe

Bilddaten

Andere Daten

Datenverfügbar.

Digitale Luftbildkarte (Anbieter Geospace)

- Vollständig georeferenziert
- Farblich homogenisiert
- Bodenauflösung 0.5m
- Aufnahmezeitpunkt April-September
- Auswertemaßstab bis 1:2500
- Aktualisierung jährlich ca. 20%
- Ersterfassung
 - 07/2000-05/2003
- 25% der Fläche BRD sofort lieferbar
- DLK-Preise
 - Offline 10-20 €/km²
 - km²-Kacheln
 - Administrative Einheiten
 - Individuelle Zuschnitte
 - Online (Webshop)
 - Online transaktionsbasiert mit TerraMapServer



Geodaten

Begriffe

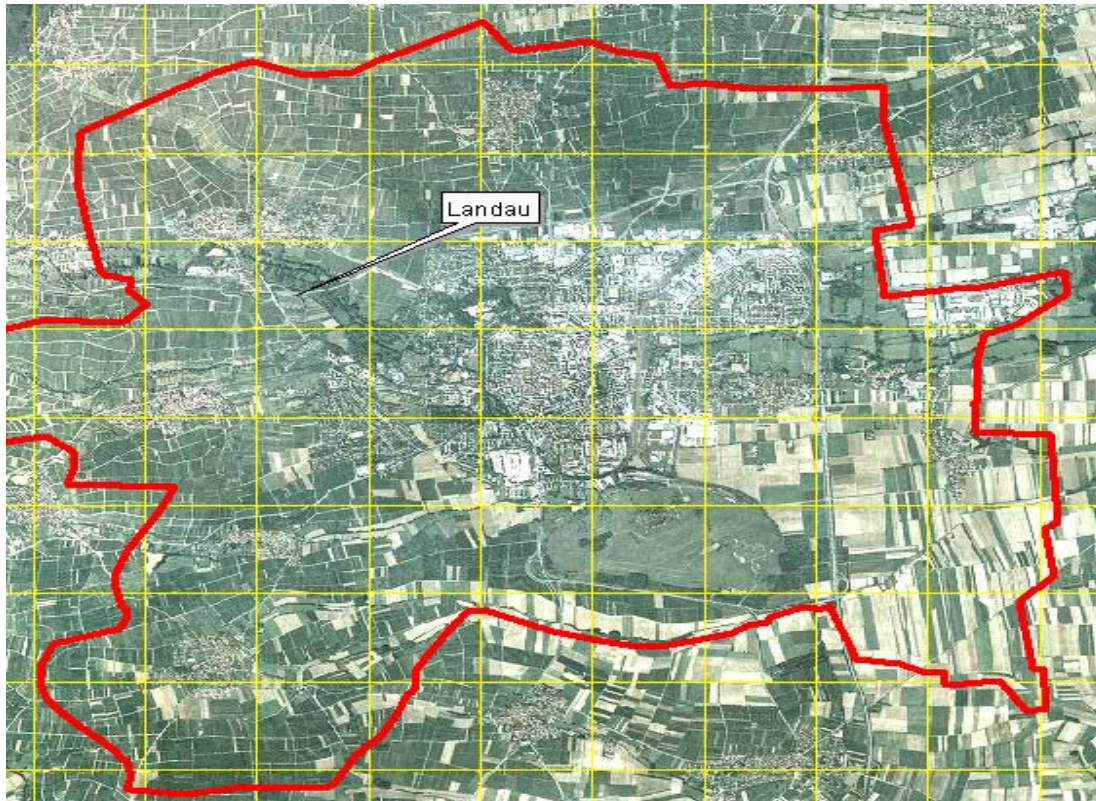
Bilddaten

Andere Daten

Datenverfügbar.



Flächendeckende Bilddaten gekachelt



Geodaten

Begriffe

Bilddaten

Andere Daten

Datenverfügbar.

Orthophotos/3D-Stadtmodelle für Mobilfunkbetreiber

Luftbilder als 3D-Datengrundlage zur Funknetzplanung
Regionale Schwerpunkte: Großstädte und Ballungsräume

QUICK-INFO	
Auswertungsgebiet:	Rostock
Befliegungsjahr:	1999
Luftbild-Farbmodell:	RGB
Fläche:	48 km ²
Orthophotofläche:	48 km ²

Die Karte zeigt die Abdeckung der **3D-Stadtmodelle und Orthophotos** der PHOENICS GmbH. Ziehen Sie einen Rahmen in der Karte auf, um an das gewünschte Gebiet heranzuzoomen. Beim Neustart des Mapservice wird das Bild auf die ursprüngliche Größe zurückgesetzt.

Produkte:

- Orthophotos
- DOM und DGM
- 2D - 3D Gebäudemodell
- Adresskodierte Gebäude

Geodaten

Begriffe

Bilddaten

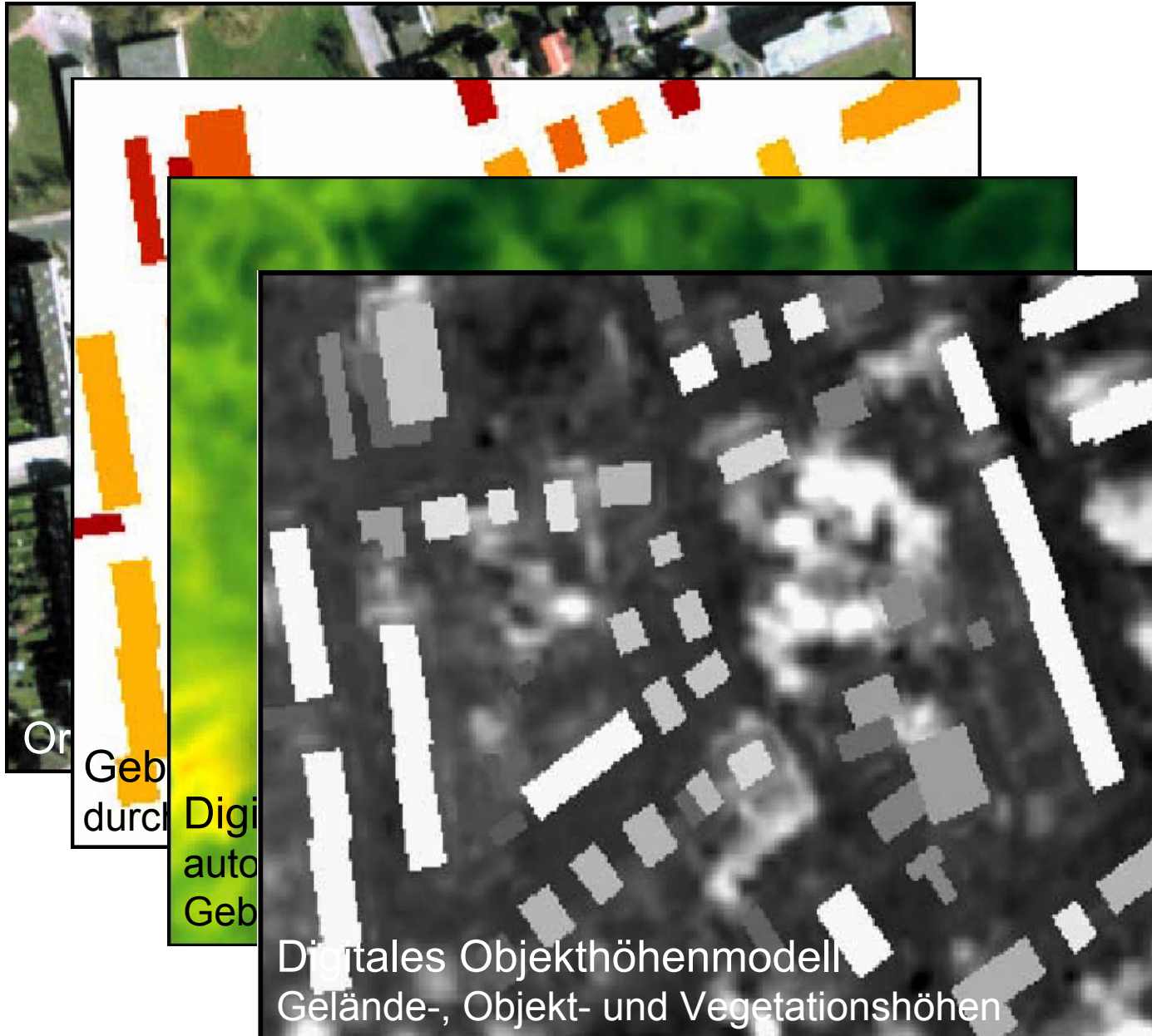
Andere Daten

Datenverfügbar.

Kommunale Anwendungen:

- Topographische Basisinformation
- Versiegelungskartierung
- Funkausbreitungsmodellierung

Digitale Orthophotos und 3D-Stadtmodelle



Geodaten

Begriffe

Bilddaten

Andere Daten

Datenverfügbar.

TerraMapServer

- Landkarten
 - DGK, TK, ÜK, nicht flächendeckend
- Gebäudekoordinaten
 - Nur NRW
- Luftbilder/Orthophotos
 - NRW, NI, SH, HH
- Navigationsdaten
 - Navtech GDF
- Marktdaten
 - GfK-Daten (PLZ-Gebiete) zur Bevölkerung und Kaufkraft

Geodaten

Begriffe

Bilddaten

Andere Daten

Datenverfügbar.



GDF-Straßendaten

- ursprünglich für Fahrzeugnavigation
- basieren auf digitalisierten Topographischen Karten und umfangreichen Aktualisierungsquellen
- Wert der Daten liegt in den Straßenabschnittsdaten: (Fahrtrichtungsregelungen, Geschwindigkeitsbegrenzungen, Straßenschilder)
- umfangreiche Points of Interest wie öffentliche Einrichtungen, Tankstellen, Lifestyleobjekte
- Anbieter:
 - Teleatlas (Blaupunkt): (www.teleatlas.de)
 - Navtech (USA): (www.navtech.de)

Geodaten

Begriffe

Bilddaten

Andere Daten

Datenverfügbar.



GDF-Straßendaten

DEUTSCHLAND PLUS



Geodaten

Begriffe

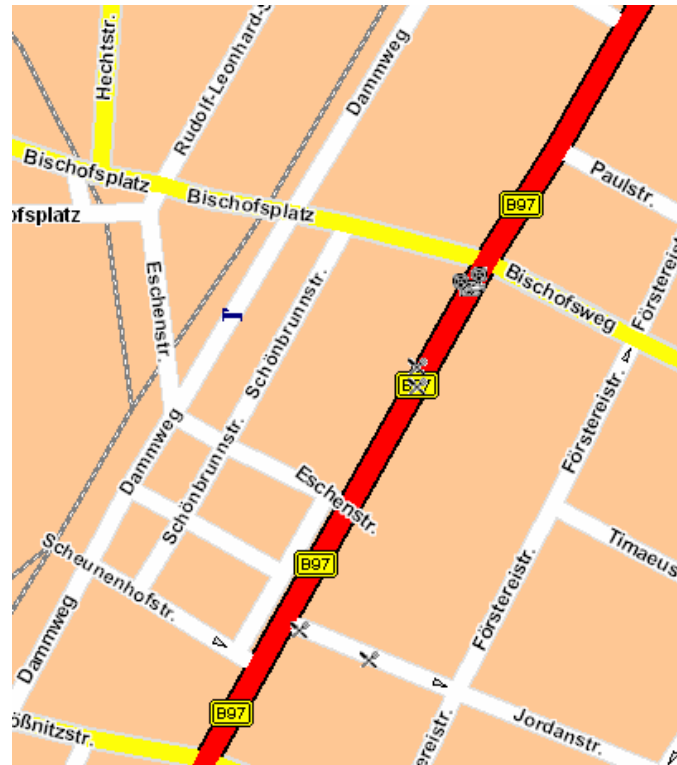
Bilddaten

Andere Daten

Datenverfügbar.

GDF-Straßendaten

- GDF-Daten bieten nur hinreichende geodätische Genauigkeit
- keine Gebäudedarstellung
- schon preiswerte GDF-basierte Anwendungen bieten umfangreiche Übersichten und Detailansichten sowie Navigationshilfen
- Nutzung dieser Datenkategorie tendenziell steigend



MAP&GUIDE GmbH/
PTV AG & NavTech

Geodaten

Begriffe

Bilddaten

Andere Daten

Datenverfügbar.



Geocodierte Adressdaten - Gebäudekoordinaten

- Geben die Lage eines Gebäudes im amtlichen Koordinatensystem an.
- Anbieter z.B. Deutsche Post AG oder TerraMapServer. Deutsche Post AG u.a bietet Dienst an, der bei fehlertoleranter Eingabe einer postalischen Adresse eine Koordinate liefert
- Koordinate kann z.B. für die adressenorientierte Navigation in georeferenzierten Daten oder GIS-Fachanwendungen genutzt werden
- Alternativ werden durch verschiedene Landesvermessungsämter geocodierte Gebäudedaten auf Grundlage des amtlichen Katasternachweises als kommerzielles Produkt angeboten (werden)
- Geocodierte Gebäudedaten werden in absehbarer Zeit in den Ballungszentren mit hoher Genauigkeit als Standard-POI angeboten und genutzt werden.
- Problem: bundeseinheitliche Strukturierung und Normierung der gebäuderelevanten Daten

Geodaten

Begriffe

Bilddaten

Andere Daten

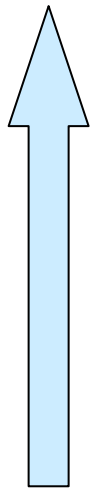
Datenverfügbar.



Geokodierte Adresdaten der Deutsche Post Direkt

- Generiert aus Teleatlas-Straßennetz und eigener Gebäudedatenbank
- Bundesweit 50% aller Gebäude
- Abdeckung > 90% in Ballungsgebieten
- Prüfungsvolumen wöchentlich 3,72 Millionen über Briefzusteller
- Ziel: Flächendeckung 2004
- Anreicherung durch mikrogeographische Daten
- Lieferbare Genauigkeitsstufen:

Fein:



- Gebäude
- Straßenabschnitt (Mittelpunkt)
- Marktzelle (Mittelpunkt)
- PLZ 5-Gebiete (Mittelpunkt)

Grob:

Produkte:

- Datafactory Geocode
- Datafactory Postalcode
- Datafactory Streetcode
- Adressfactory
- Postleitzahleninfo

Geodaten

Begriffe

Bilddaten

Andere Daten

Datenverfügbar.



Points of Interests

- z.B. Anbieter und Nutzer von GDF-Daten oder smileabit (www.smileabit.de) bieten georeferenzierte Points of Interests (POI) an
- von der Allgemeinheit / Spezialisten als wesentlich identifizierte georeferenzierte Objekte
- Z.Zt. in Europa etwa 800.000 POI
- Beispiele (BRD):
 - öffentliche Gebäude/soziale Einrichtungen, Flughäfen, Bahnhöfe, Posteinrichtungen, Tankstellen (15.000), Hotels (500.000), Restaurants (60.000), besondere Bauwerke, touristische Sehenswürdigkeiten (20.000) / Freizeiteinrichtungen, Einkaufszentren/Malls
 - Standorte von Unternehmen und Einrichtungen (privat, öffentlich), Straßenabschnitte, Adressen / Hausnummern / Gebäude, Marktzellen/Mikrozellen, Ortsnetzbereiche (Ortsnetzkennzahlen) der Telekom (AVON-Bezirke), PLZ-Bezirk
 - z.B. www.clevertanken.de, www.ildigo.de/start.asp, www.tourisline.de, www.teleinfo.de

Geodaten

Begriffe

Bilddaten

Andere Daten

Datenverfügbar.



Points of Interests

- möglichst einheitliche, normierte digitale Verortung von POI's für Nutzer und Content-Provider von großer Bedeutung (z.B. verbindliche Georeferenzierung von Adressen, Hausnummern oder Gebäuden)
- Einer logisch transparenten Ausprägung sowie der Erstellung verbindlicher Relationen bezüglich der in Deutschland für die Georeferenzierung von kommerziellen Daten genutzten Kategorien PLZ, Kreise, Gemeinde, Statistische Bezirke, Marktzellen, Straßenabschnitte, Adressen, Hausnummern, Gebäude u.a. als themenübergreifende POI's kommt eine herausragende Rolle zu

Geodaten

Begriffe

Bilddaten

Andere Daten

Datenverfügbar.



Teleinfo-Daten – City Server

- Teleinfo bietet photographische Aufnahmen von Straßen und Gebäuden
- georeferenzierte “Rundum-Ansichten” von Straßen
- Daten haben einen hohen Anschauungswert
- Ca. 50 Städte BRD verfügbar



Geodaten

Begriffe

Bilddaten

Andere Daten

Datenverfügbar.

Geomarketing-Daten

- für Marketing und Vertrieb (Kundenstrukturanalyse, Marktanalyse, Marktsegmentierung, Reichweiten-/Einzugsgebietsanalyse, Standortplanung)
- Unternehmen: siehe u.a. in [P. Leiberich, 1997]
- Daten sind auf den Ebenen PLZ, Kreise, Gemeinde, Statistische Bezirke, Marktzellen/Straßenabschnitte uneinheitlich georeferenziert
- Daten werden von Interessenten vornehmlich projektbezogen genutzt.
- Zielstellung:
 - auf Basis eigener verfügbarer Daten Korrelationszusammenhänge mit Zielobjekten (z.B. Cluster von Kunden) zu ermitteln und auf Basis dieser Erkenntnisse neue Ziele außerhalb der eigenen, bisher bekannten Datenbasis (Vertriebsgebietes) aufzuspüren

Geodaten

Begriffe

Bilddaten

Andere Daten

Datenverfügbar.



Geomarketing-Daten: Beispiel

Geomarketingdaten

Geomarketingdaten der GfK Marktforschung GmbH, Nürnberg.

Eine Marktzelle ist ein Straßenabschnitt und hat durchschnittlich 35 Haushalte.

Einzelnformationen sind dann ideal, wenn Sie für die Analyse und Bewertung Ihrer Grundstücke nur ganz bestimmte Daten benötigen.

GfK Schlüssel	565568
Haushaltsstruktur:	
Einwohner	109
Haushalte	55
durchschnittl. Haushaltsgrösse	1,98
Anteil HH ausländ. Mitbürger	306,18%
Anteil HH mit Kindern	133,83%
Anteil Single HH	87,34%
Anteil Mehrpersonen HH ohne Kinder	74,49%
Altersstruktur:	
Anteil bis 30 Jahre	137,71%
Anteil 30-39	106,12%
Anteil 40-59	115,23%
Anteil ab 60	68,39%
Einkommensstruktur:	
Anteil niedr. Einkommen	0,00%
Anteil mittl. Einkommen	153,95%
Anteil hohe Einkommen	0,00%
Bebauungssituation:	
Anzahl Wohngebäude	16
Anteil Wohnungen 1-2	85,10%
Anteil Wohnungen 3-6	125,64%
Anteil Wohnungen > 7	290,88%
PKW-Dichte:	
PKW-Dichte	3,00

Geodaten

Begriffe

Bilddaten

Andere Daten

Datenverfügbar.



TerraMapServer – Auswertung Geodemographie

Geodaten

The screenshot shows the TerraMapServer website interface. The browser title is "terramapserver - Der Shop für Luftbilder, Landkarten, Strukturdaten, Adressdaten - Microsoft Internet Explorer". The page header includes the logo "Geodaten Die Welt von oben" and "terramapserver". The navigation menu contains "Home", "Shop", "DER KNOPF", "Produkte", "Forum", "Kontakt", and "Hilfe". The main content area is titled "Beispiele einiger möglicher thematischer Karten" and displays two sets of maps:

- Deutschland (2-stellige Postleitzahlen):**
 - Kaufkraftindex (Map of Germany colored in shades of green)
 - Haushaltsgröße (Map of Germany colored in shades of purple)
- Berlin-Mitte (5-stellige Postleitzahlen):**
 - Kaufkraftindex (Map of Berlin-Mitte colored in shades of green)
 - Haushaltsgröße (Map of Berlin-Mitte colored in shades of purple)
 - Großwohnhäuser (Map of Berlin-Mitte colored in shades of red)

The footer of the website includes the text: "optimiert für 1024 x 768 Pixel", "© 2000-2002", "Terra Map Server GmbH", and "Unsere AGB". The Windows taskbar at the bottom shows the Start button, several open applications including "I:\steinbeis\Kommunale_GIS", "terramapserver - Der ...", and "Microsoft PowerPoint - [T...]", and the system clock showing "10:00".

Begriffe

Bilddaten

Andere Daten

Datenverfügbar.



Amtliche Datenquellen

- Fachdaten aus dem Planungsbereich
 - Z.B. Ämter für Raumordnung und Landesplanung
AutoROK
- Fachdaten aus dem Umweltbereich
 - Z.B. Landesamt (LUNG) mit Geodatenpool
 - Z.B. LINFOS M-V
 - Z.B. Biotoptypenkartierung
- Fachdaten aus dem Statistikbereich
 - Z.B. Landesamt für Statistik

Geodaten

Begriffe

Bilddaten

Andere Daten

Datenverfügbar.



Geodatenverfügbarkeit

- AK-Sitzung des GIS-Lenkungsausschusses einer Kommune von 250.000 Einwohnern im Jahr 2001:
 - **Stadtwerk:** Wir brauchen dringend die Stadtgrundkarte 1:250 oder 1:500 vom Ortsteil X.
 - **Vermessungsamt:** Frühestens Ende nächsten Jahres.
 - **Telekommunikationsunternehmen:** Wir haben doch gerade einen 6stelligen Betrag zur Erstellung dieser Karte investiert.
 - **Ingenieurbüro:** Aber wir haben die Daten, die wurden doch letztes Jahr bei der Straßenbelagserneuerung aufgenommen.
 - **Vermessungsamt:** Aber die sind doch nicht ALK-konform.
 - **Stadtwerk:** Das reicht bestimmt für unsere Planungen.
 - Usw.



Geodaten

Begriffe

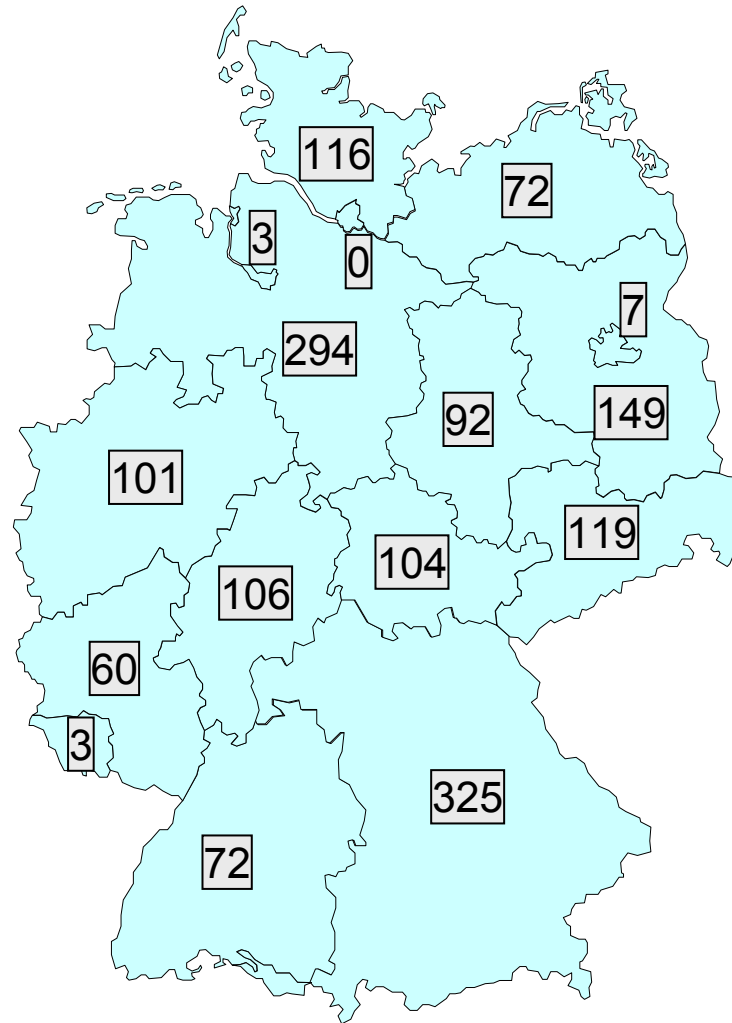
Bilddaten

Andere Daten

Datenverfügbar.

Geodatenverfügbarkeit

- Z.B. www.geomarktplatz.de
- räumliche Suchanfrage BRD bis zur Gemeindeebene und international
- recherchiert Datenanbieter
- Ergebnisreport zeigt Geodatenanbieter mit Kontaktadresse sowie die vorhandenen Kartenarten
- Anfrage Stand 3-2003



Geodaten

Begriffe

Bilddaten

Andere Daten

Datenverfügbar.

Der Geodatenmarkt – und dies gilt auch teilweise für das Angebot an Geobasisdaten – ist derzeit durch einen Mangel an Transparenz gekennzeichnet (F.J. Behr, 2000).



Geodatenrecherche via Internet

- www.atkis.de
- www.geomarktplatz.de
- www.ingeoic.de
- www.terramapserver.de
- www.ddgi.de
- www.adv-online.de
- www.eoweb.dlr.de:8080/servlets/welcome
- isis.dlr.de/services/ISIS/ISIS.html
- www.infeo.org
- www.imagenet.com
- terraserver.homeadvisor.msn.com/default.asp

Geodaten

Begriffe

Bilddaten

Andere Daten

Datenverfügbar.

